

北京维德维康生物技术有限公司  
Beijing WDWK Biotechnology Co.,Ltd

# 饲料质量安全 —快速检测方案—

【霉菌毒素、药物 / 违禁添加物、有机污染物】



维德维康  
www.wdwkbio.com

北京维德维康生物技术有限公司(简称“维德维康”)成立于2008年,是一家专注于食品安全快速检测技术研究、产品开发和服务的国家高新技术企业、专精特新“小巨人”企业。

公司坚持核心技术自主研发,通过单克隆抗体精准筛选、抗体稳定性体外进化、标记探针和创新检测模式,构筑稳定、灵敏、快速、高效的免疫层析、酶联免疫吸附等多领域技术平台,满足自动化、智能化、信息化时代发展趋势的需要。致力于为食品安全和动物健康提供优质的技术服务和可靠的检测产品。

国家技术发明二等奖

神农中华农业科技二等奖

中华农业科技奖一等奖

北京市科学技术二等奖、三等奖

河南省科技进步三等奖

广西省科学技术进步二等奖

辽宁省科学技术进步二等奖

河北省科学技术一等奖

长城食品安全技术一等奖

北京市农业技术推广二等奖

第十二届、十三届大北农业科技一等奖

全国渔业丰收奖

瞪羚企业

国家高新技术企业

国家火炬计划重点高新技术企业

国家专精特新“小巨人”企业

北京市企业技术中心

北京市专利示范单位

中关村高新技术企业

北京市标准创新试点单位

中关村科技园区海淀园企业博士后科研工作站

海南省技术创新中心食品安全检测及检测技术创新中心



AFB1, DON, ZEN, OTA, FUM, T-2

# 真菌毒素荧光定量快速检测



## 操作简单

六大真菌毒素前处理统一，一次称样提取即可检测六项毒素，最大程度节省人力物力。



## 环保安全

样品提取液为 50% 乙醇-水，对操作人员及环境更加友好。



## 准确验证

产品可附带标准物质，可实现对产品质量的标准验证。



## 快速高效

6 分钟可精准定量并实现数据上传



荧光免疫定量分析仪FQ-S3



检测卡恒温孵育器



荧光定量快速检测卡

存货编码	存货名称	检测样本	定量范围 (ppb)	规格型号
A-F-STW-Y022.01.14	黄曲霉毒素 B1 荧光定量快速检测卡	谷物、饲料	1-120	40 条/盒
A-F-STW-Y055.01.17	玉米赤霉烯酮荧光定量快速检测卡	谷物、饲料	20-1000	40 条/盒
A-F-STW-Y070.01.19	呕吐毒素荧光定量快速检测卡	谷物、饲料	100-6000	40 条/盒
A-F-STW-Y108.01.03	T-2 毒素荧光定量快速检测卡	谷物、饲料	100-3000	40 条/盒
A-F-STW-Y109.01.06	赭曲霉毒素 A 荧光定量快速检测卡	谷物、饲料	5-80	40 条/盒
A-F-STW-Y165.01.07	伏马毒素荧光定量快速检测卡	谷物、饲料	500-30000	40 条/盒
A-F-STW-Y004.02.02	三聚氰胺荧光定量快速检测卡	饲料	500-4000	40 条/盒

# 玉米赤霉烯酮荧光定量快速检测卡检测步骤

检测样本: 粮食谷物、饲料及原料

定量限 20 ppb 定量范围 20-1000 ppb 检测范围 10-1000 ppb

## 样品前处理



## 检测步骤

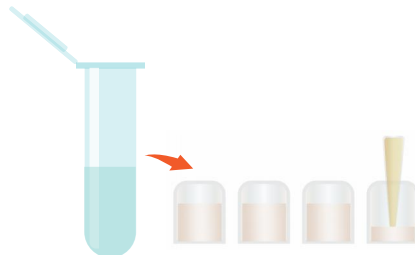
1. 试验前请仔细阅读产品说明书, 并将待检样品和产品组份恢复至室温 (不低于  $20^{\circ}\text{C}$ );
2. 将荧光免疫定量分析仪开机预热 10 min; 将检测卡孵育器提前开机并设置温度  $40^{\circ}\text{C}$ ;



3. 用扫码枪扫描产品内二维码, 导入产品信息; (注: 不同项目及批次的二维码不能混用, 更换项目或批次时需重新扫描二维码。)



4. 打开铝箔袋, 取所需量微孔和检测卡 (注: 取出微孔后, 立即将铝箔袋密封, 以防受潮), 做好标记, 将检测卡置于孵育器 ( $40^{\circ}\text{C}$ ) 上。



5. 用移液器吸取待检样品  $100 \mu\text{L}$  于微孔中, 小心吹打 2~3 次使孔底的白色颗粒完全溶解 (注: 吹打时动作要轻柔, 避免产生气泡)



6. 立即将微孔中溶液全部加入至检测卡的加样孔,  $40^{\circ}\text{C}$  准确反应 6 min



7. 将检测卡按照箭头方向插入荧光免疫定量分析仪, 选择对应的曲线点击快速检测、读数

# ELISA 酶联免疫试剂盒

存货编码	存货名称	灵敏度 (ppb)	检测样本/检测限 (ppb)
A-KITW002.03	克伦特罗酶联免疫试剂盒III型	0.1	饲料:5
A-KITW002.SH	克伦特罗酶联免疫试剂盒(三合一)	0.03	猪饲料、牛饲料:10
A-KITW019.06	沙丁胺醇酶联免疫试剂盒VI型	0.1	饲料:2
A-KITW019.SH	沙丁胺醇酶联免疫试剂盒(三合一)	0.05	猪饲料:20/牛饲料:10
A-KITW027.05	莱克多巴胺酶联免疫试剂盒V型	0.1	饲料:5
A-KITW027.SH	莱克多巴胺酶联免疫试剂盒(三合一)	0.03	猪饲料、牛饲料:10
A-KITW087.04	$\beta$ -激动剂类酶联免疫试剂盒IV型	0.2	饲料:10
A-KITW087.SL	$\beta$ -激动剂类酶联免疫试剂盒(饲料专用)	0.1	饲料:10
A-KITW004.01.04	三聚氰胺酶联免疫试剂盒	1.5	饲料、饲料原料:1000
A-KITW047.YY	呋喃唑酮原药酶联免疫试剂盒	0.2	饲料:方法一10、方法二300
A-KITW048.YY	呋喃妥因原药酶联免疫试剂盒	0.05	饲料:方法一5、方法二500
A-KITW049.YY	呋喃西林原药酶联免疫试剂盒	0.5	饲料:50
A-KITW050.YY	呋喃它酮原药酶联免疫试剂盒	0.1	饲料:方法一10、方法二300
A-KITW011.02	喹乙醇酶联免疫试剂盒(II型)	3	牛饲料:500/鸡、鸭饲料:20/猪饲料
A-KITW117.02	雌二醇酶联免疫试剂盒II型	0.1	饲料:5
A-KITW482.02	环丙氨嗪酶联免疫试剂盒II型	0.1	猪饲料:20
A-KITW060.02	尼卡巴嗪酶联免疫试剂盒(II型)	0.2	饲料:200
A-KITW437.01	泰妙菌素酶联免疫试剂盒	0.25	猪饲料:50
A-KITW593.03	莫能菌素酶联免疫试剂盒(III型)	0.05	牛饲料:3
A-KITW001.02	氯霉素酶联免疫试剂盒II型	0.02	饲料:5
A-KITW355.02	阿奇霉素酶联免疫试剂盒II型	0.1	饲料:1
A-KITW005.B2	磺胺总量酶联免疫试剂盒II型	2	饲料:50
A-KITW040.02	四环素类酶联免疫试剂盒(II型)	0.15	饲料:200
A-KITW057.03	金霉素酶联免疫试剂盒(III型)	0.15	饲料:200
A-KITW006.03	喹诺酮类酶联免疫试剂盒III型	0.3	饲料:100
A-KITW540.01	恩诺沙星/环丙沙星酶联免疫试剂盒	0.3	饲料:100/肉粉、肉骨粉、油渣(饼):30
A-KITW022.01.05	黄曲霉毒素B1酶联免疫试剂盒	0.04	饲料原料:1.5
A-KITW022.02	黄曲霉毒素B1酶联免疫试剂盒II型	0.03	饲料:1
A-KITW022.03	黄曲霉毒素B1酶联免疫试剂盒III型	0.03	猪牛饲料、豆粕、麸皮等:3
A-KITW022.04	黄曲霉毒素B1酶联免疫试剂盒IV型		玉米、DDGS、配合饲料:2
A-KITW022.10.02	黄曲霉毒素B1酶联免疫试剂盒(三合一)	0.05	牛饲料及原料:2
A-KITW055.01	玉米赤霉烯酮酶联免疫试剂盒	0.15	饲料及原料:20
A-KITW055.10.01	玉米赤霉烯酮酶联免疫试剂盒(三合一)	0.2	饲料及原料:25
A-KITW070.01.01	呕吐毒素酶联免疫试剂盒	4	饲料及原料:100
A-KITW070.10	呕吐毒素酶联免疫试剂盒(三合一)	5	饲料及原料:500
A-KITW108.02	T-2毒素酶联免疫试剂盒II型	1	饲料及原料:200
A-KITW108.03.01	T-2毒素酶联免疫试剂盒(III型)	0.2	饲料及原料:20
A-KITW109.02	赭曲霉毒素A酶联免疫试剂盒II型	0.05	饲料及原料:50
A-KITW109.03.01	赭曲霉毒素A酶联免疫试剂盒(III型)	0.05	饲料及原料:2
A-KITW165.01	伏马毒素酶联免疫试剂盒	2	饲料及原料:500
A-KITW165.03.01	伏马毒素酶联免疫试剂盒(III)	1	饲料及原料:100

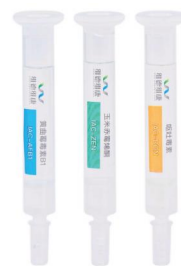


## 胶体金检测卡/条

存货编码	存货名称	检测样本	检测限范围 / 梯度 (ppb、 $\mu\text{g}/\text{kg}$ )	规格型号
A-STW-Y022.L01.29	黄曲霉毒素B1快速检测测试纸条	谷物、饲料	2-50 / 2 3 4 5 10 20 30 50	96条/盒
A-STW-Y022.L01.25	黄曲霉毒素B1快速检测测试纸条	谷物、饲料	2-5 / 2 3 5	96条/盒
A-STW-Y022.L01.31	黄曲霉毒素B1快速检测测试纸条	谷物、饲料	3-50 / 3 4 5 10 20 30 50	96条/盒
A-STW-Y070.L01.24	呕吐毒素快速检测测试纸条	谷物、饲料	500-5000 / 500 700 1000 3000 4000 5000	96条/盒
A-STW-Y055.L02.12	玉米赤霉烯酮快速检测测试纸条	谷物、饲料	100-1500 / 100 200 400 500 800 1000 1500	96条/盒
A-STW-Y109.L01.09	赭曲霉毒素快速检测测试纸条	谷物、饲料	50-100 / 50 100	96条/盒
A-STW-Y108.L02.05	T-2毒素快速检测测试纸条	谷物、饲料	200-500 / 200 500	96条/盒
A-STW-Y165.L02.06	伏马毒素快速检测测试纸条	谷物、饲料	3-50 ppm / 3 5 15 20 30 40 50 ppm	96条/盒
A-STW-Y022.01.33	黄曲霉毒素B1快速检测卡	谷物、饲料	3	32条/盒
A-STW-Y022.05.03.WYM	黄曲霉毒素B1快速检测卡	谷物、饲料、油脂	5-20	10条/盒
A-STW-Y070.01.11.WYM	呕吐毒素快速检测卡	谷物、饲料	1000	10条/盒
A-STW-Y055.01.07.WYM	玉米赤霉烯酮快速检测卡	谷物、饲料	60	10条/盒
A-STW-Y109.02.01.WYM	赭曲霉毒素A快速检测卡	谷物、饲料	5	10条/盒
A-STW062.10.03	克伦莱克沙丁三联快速检测卡	饲料	20-50-50	40条/盒
A-STW002.SL.01	克伦特罗快速检测卡	饲料	20	40条/盒
A-STW027.SL.50	莱克多巴胺快速检测卡	饲料	50	40条/盒
A-STW019.SL.50	沙丁胺醇快速检测卡	饲料	50	40条/盒
A-STW-Y004.02.06	三聚氰胺快速检测卡	饲料	1-2 ppm	40条/盒
A-BZP022.L01.29	黄曲霉毒素B1试纸条标准品 2梯度	谷物、饲料	2-50	8孔/包
A-BZP022.L01.03	黄曲霉毒素B1试纸条标准品 2梯度	谷物、饲料	3-50	8孔/包
A-BZP070.L01.21	呕吐毒素试纸条标准品 2梯度	谷物、饲料	500-5000	8孔/包
A-BZP055.L01.10	玉米赤霉烯酮试纸条标准品 2梯度	谷物、饲料	100-1500	8孔/包

## 免疫亲和柱

存货编码	存货名称	柱容量	规格型号
A-IACW022.04.01	黄曲霉毒素B1免疫亲和柱	300 ng	25 支/盒、20 支/盒
A-IACW022.04.02	黄曲霉毒素B1免疫亲和柱	100 ng	25 支/盒
A-IACW055.01.01	玉米赤霉烯酮免疫亲和柱	1800 ng	25 支/盒、20 支/盒
A-IACW055.01.02	玉米赤霉烯酮免疫亲和柱	2000 ng	25 支/盒
A-IACW070.01.01	呕吐毒素免疫亲和柱	1800 ng	25 支/盒、20 支/盒
A-IACW070.01.02	呕吐毒素免疫亲和柱	2000 ng	25 支/盒
A-IACW108.01.01	T-2毒素免疫亲和柱	1500 ng	25 支/盒、20 支/盒
A-IACW108.01.02	T-2毒素免疫亲和柱	2000 ng	25 支/盒



# GB 13078—2017 饲料卫生标准

## 真菌毒素

### 黄曲霉毒素 B1 $\mu\text{g}/\text{kg}$ ——试验方法NY/T 2071

饲料原料	玉米加工产品、花生饼(粕)	$\leq 50$
	植物油(玉米油、花生油除外)	$\leq 10$
	玉米油、花生油	$\leq 20$
	其他植物性饲料原料	$\leq 30$

饲料产品	仔猪、雏禽浓缩饲料	$\leq 10$
	肉用仔鸭后期、生长鸭、产蛋鸭浓缩饲料	$\leq 15$
	其他浓缩饲料\犊牛、羔羊精料补充料	$\leq 20$
	泌乳期精料补充料\仔猪、雏禽配合饲料	$\leq 10$
	其他精料补充料	$\leq 30$
	肉用仔鸭后期、生长鸭、产蛋鸭配合饲料	$\leq 15$
其他配合饲料	$\leq 20$	

### 赭曲霉毒素 A $\mu\text{g}/\text{kg}$ ——试验方法GB/T 30957

饲料原料:谷物及其加工产品	$\leq 100$
---------------	------------

饲料产品:配合饲料	$\leq 100$
-----------	------------

### 玉米赤霉烯酮 $\text{mg}/\text{kg}$ ——试验方法NY/T 2071

饲料原料	玉米及其加工产品(玉米皮、喷浆玉米皮、玉米浆干粉除外)	$\leq 0.5$
	玉米皮、喷浆玉米皮、玉米浆干粉、玉米酒糟类产品	$\leq 1.5$
	其他植物性饲料原料	$\leq 1$

饲料产品	仔猪配合饲料	$\leq 0.15$
	青年母猪配合饲料	$\leq 0.1$
	其他猪配合饲料	$\leq 0.25$
	犊牛、羔羊、泌乳期精料补充料\其他配合饲料	$\leq 0.5$

### 脱氧雪腐镰刀菌烯醇(呕吐毒素) $\text{mg}/\text{kg}$ ——试验方法GB/T 30956

饲料原料:植物性饲料原料	$\leq 5$
--------------	----------

产饲料品	犊牛、羔羊、泌乳期精料补充料\猪配合饲料	$\leq 1$
------	----------------------	----------

其他精料补充料\其他配合饲料	$\leq 3$
----------------	----------

### T-2 毒素 $\text{mg}/\text{kg}$ ——试验方法NY/T 2071

饲料原料:植物性饲料原料	$\leq 0.5$
--------------	------------

饲料产品:猪、禽配合饲料	$\leq 0.5$
--------------	------------

### 伏马毒素(B1+B2) $\text{mg}/\text{kg}$ ——试验方法NY/T 1970

饲料原料:玉米及其加工产品、玉米酒糟类产品、玉米青贮	$\leq 60$
----------------------------	-----------

饲料和玉米秸秆	
---------	--

其他反刍动物精料补充料	$\leq 50$
-------------	-----------

猪浓缩饲料\猪、兔、马配合饲料\马、兔精料补充料	$\leq 5$
--------------------------	----------

犊牛、羔羊精料补充料\家禽浓缩饲料\家禽配合饲料	$\leq 20$
--------------------------	-----------

鱼配合饲料	$\leq 10$
-------	-----------

## 无机污染物

### 总砷 $\text{mg}/\text{kg}$ ——试验方法GB/T 13079

干草及其加工产品\棕榈仁饼(粕)	$\leq 4$
------------------	----------

藻类及其加工产品	$\leq 40$
----------	-----------

饲料原料	甲壳类动物及其副产品(虾油除外)、鱼虾粉、水生软体动物及其副产品(油脂除外)	$\leq 15$
------	--	-----------

其他水生动物源性饲料原料(不含水生动物油脂)	$\leq 10$
------------------------	-----------

肉粉、肉骨粉\其他矿物质饲料原料	$\leq 10$
------------------	-----------

油脂	$\leq 7$
----	----------

石粉\其他饲料原料	$\leq 2$
-----------	----------

添加剂预混合饲料\水产配合饲料\狐狸、貉、貂配合饲料	$\leq 10$
----------------------------	-----------

浓缩饲料\精料补充料	$\leq 4$
------------	----------

其他配合饲料	$\leq 2$
--------	----------

### 亚硝酸盐(以 $\text{NaNO}_2$ 计) $\text{mg}/\text{kg}$ ——试验方法GB/T 13085 比色法

饲料原料	火腿肠粉等肉制品生产过程中获得的前食品和副产品	$\leq 80$
------	-------------------------	-----------

其他饲料原料	$\leq 15$
--------	-----------

产饲料品	浓缩饲料\精料补充料	$\leq 20$
------	------------	-----------

配合饲料	$\leq 15$
------	-----------

### 汞 $\text{mg}/\text{kg}$ ——试验方法GB/T 13081

饲料原料	鱼、其他水生生物及其副产品类饲料原料	$\leq 0.5$
------	--------------------	------------

其他饲料原料	$\leq 0.1$
--------	------------

产饲料品	水产配合饲料	$\leq 0.5$
------	--------	------------

其他配合饲料	$\leq 0.1$
--------	------------

### 铅 $\text{mg}/\text{kg}$ ——试验方法GB/T 13080 原子吸收光谱法

饲料原料	单细胞蛋白饲料原料	$\leq 5$
------	-----------	----------

矿物质饲料原料	$\leq 15$
---------	-----------

饲料产品	饲草、粗饲料及其加工产品	$\leq 30$
------	--------------	-----------

其他饲料原料	$\leq 10$
--------	-----------

饲料产品	添加剂预混合饲料	$\leq 40$
------	----------	-----------

浓缩饲料	$\leq 10$
------	-----------

精料补充料	$\leq 8$
-------	----------

配合饲料	$\leq 5$
------	----------

### 镉 $\text{mg}/\text{kg}$ ——试验方法GB/T 13082

饲料原料	藻类及其加工产品\其他动物源性饲料原料	$\leq 2$
------	---------------------	----------

植物性饲料原料	$\leq 1$
---------	----------

水生软体动物及其副产品	$\leq 75$
-------------	-----------

石粉	$\leq 0.75$
----	-------------

其他矿物质饲料原料	$\leq 2$
-----------	----------

饲料产品	添加剂预混合饲料	$\leq 5$
------	----------	----------

浓缩饲料	$\leq 1.25$
------	-------------

其他精料补充料	$\leq 1$
---------	----------

饲料产品	虾、蟹、海参、贝类配合饲料	$\leq 2$
------	---------------	----------

水产配合饲料(虾、蟹、海参、贝类配合饲料除外)	$\leq 1$
-------------------------	----------

犊牛、羔羊精料补充料\其他配合饲料	$\leq 0.5$
-------------------	------------

### 铬 $\text{mg}/\text{kg}$ ——试验方法GB/T 13088—2006 原子吸收光谱法

饲料原料	$\leq 5$
------	----------

产饲料品	猪用添加剂预混合饲料	$\leq 20$
------	------------	-----------

其他添加剂预混合饲料\其他浓缩饲料\配合饲料	$\leq 5$
------------------------	----------

猪用浓缩饲料	$\leq 6$
--------	----------

### 氟 $\text{mg}/\text{kg}$ ——试验方法GB/T 13083 离子选择性电极法

饲料原料	甲壳类动物及其副产品\蛭石	$\leq 3000$
------	---------------	-------------

其他动物源性饲料原料	$\leq 500$
------------	------------

其他矿物质饲料原料	$\leq 400$
-----------	------------

其他饲料原料	$\leq 150$
--------	------------

饲料产品	添加剂预混合饲料	$\leq 800$
------	----------	------------

浓缩饲料	$\leq 500$
------	------------

饲料产品	牛、羊精料补充料	$\leq 50$
------	----------	-----------

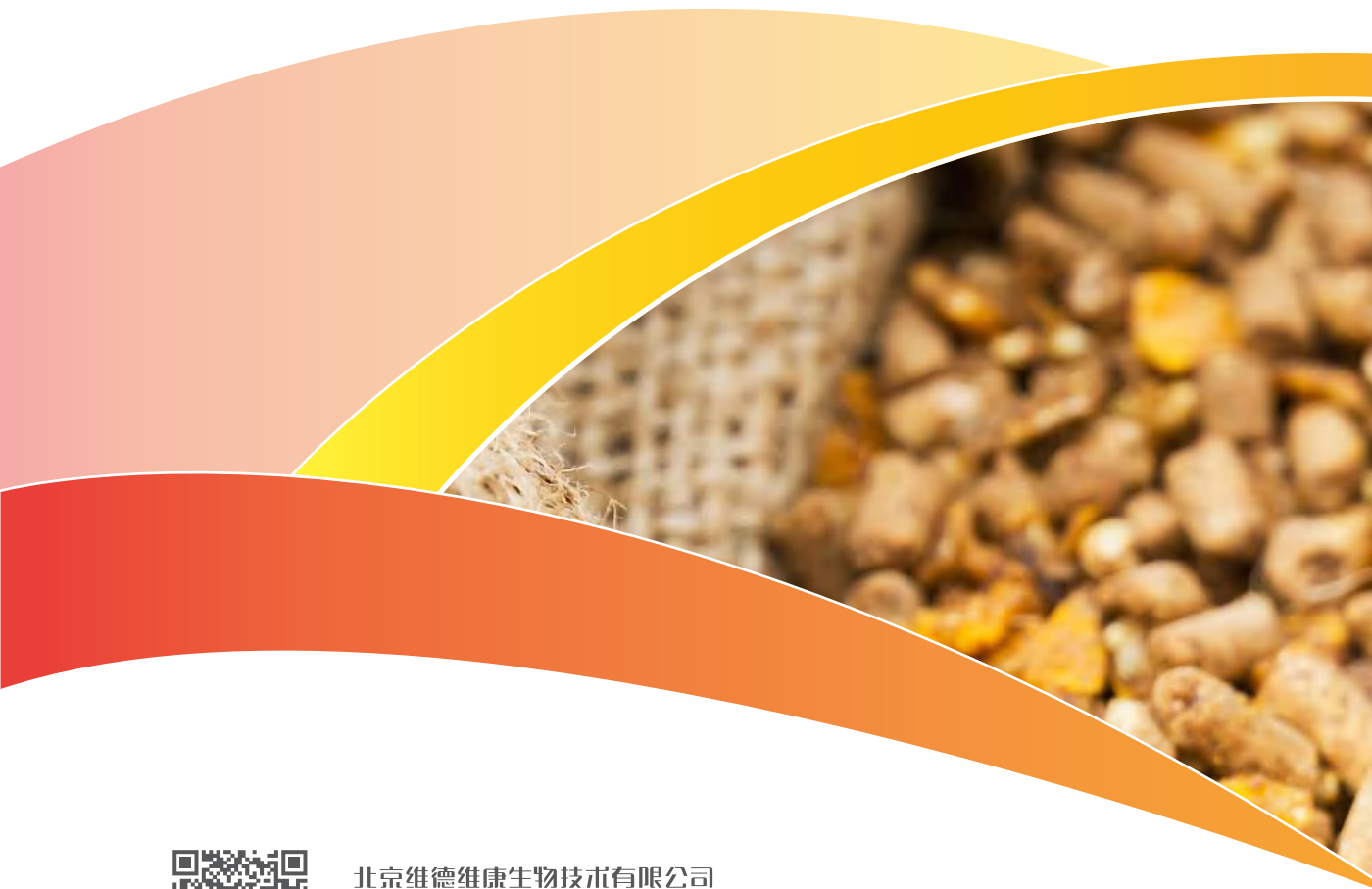
猪配合饲料	$\leq 100$
-------	------------

饲料产品	肉用仔鸡、育雏鸡、育成鸡配合饲料	$\leq 250$
------	------------------	------------

产蛋鸡配合饲料\水产配合饲料	$\leq 350$
----------------	------------

鸭配合饲料	$\leq 200$
-------	------------

其他配合饲料	$\leq 150$
--------	------------



北京维德维康生物技术有限公司  
Beijing WDWK Biotechnology Co.,Ltd

**400-860-8088**



公司电话:010-59810558、400-860-8088



公司网址:[www.wdwkbio.com](http://www.wdwkbio.com)



公司地址:北京市海淀区银桦路60号院3号楼